

*Silvius Leopold Weiss*

(1687 - 16 oct. 1750)

# [Suite VIII]

WeissSW 12.1 à 7

La majeur

**Manuscrit de Londres**

*London, The British Library*

GB-Lbl Add. Ms. 30387

*Pages 102 à 111 (folios 52 r. à 56 r.)*

*Voir dans le manuscrit de Dresde D-Dl2841, volume 3 :*

*... pages 134 à 141, la Suite 17. [WD17]*

*... page 158, la Gigue de la Suite 19. [WD19]*

*Voir dans le manuscrit de Vienne A-Wn18829, pages 43 à 54 (folios 21v à 26r), la Suite 4. [V18829\_4]*

*Voir dans le manuscrit de Varsovie PL-Wu2004, folios 10v à 12v, la Boure, la Sarabande, le Menuet et la Gigue de la Suite 3. [PLWu2004\_3]*



# *Les pièces de la Suite*

*60 - Allemande*

*61 - Cour[ante]*

*62 - Bourée*

*63 - Sarabanda*

*64 - Menuet*

*65 - Ciacona*

*Gigue*



# - 60 - Allemande

1  
3  
6  
9  
12  
15  
18  
21

8va  
8va  
8va  
8va  
8va  
8va  
8va

(1\*)  
p

1. Note absente de la tablature originale.

24

(1\*)

27

31

35

1. Tablature originale : Do dièse.

2. Liaison absente de la tablature originale.

# - 61 - Courante

5

11

17

22

27

32

37

1. Tablature originale : basse à l'octave au dessus.
2. Tablature originale : basse à l'octave au dessus.
3. Liaison absente de la tablature originale.

43

49

54

59

64

69

- 1. Tablature originale : Fa bécarré.
- 2. Tablature originale : Ré.
- 3. Tablature originale : Fa dièse.

# - 62 - Bourée

4  
8  
8  
8va  
8va  
(1\*)  
12  
8  
[2\*]  
8va  
(3\*)  
16  
8  
8va  
(4\*)  
20  
8  
25  
8  
8va  
30  
8  
8va  
8va

1. Liaison absente de la tablature originale.
2. Basse absente de la tablature originale.
3. Tablature originale : Sol bécarré.
4. Tablature originale : Fa dièse.



35

8 8<sup>va</sup> 8<sup>va</sup> 8<sup>va</sup> 8<sup>va</sup> 8<sup>va</sup> 8<sup>va</sup>

39

8 8<sup>va</sup> 8<sup>va</sup> 8<sup>va</sup> 8<sup>va</sup> 8<sup>va</sup> 8<sup>va</sup>

43

8 8<sup>va</sup> 8<sup>va</sup> 8<sup>va</sup> 8<sup>va</sup> 8<sup>va</sup> 8<sup>va</sup>

47

8 8<sup>va</sup> 8<sup>va</sup> 8<sup>va</sup> 8<sup>va</sup>

- 63 - Sarabanda

- 1. Tablature originale : Mi.
- 2. Tablature originale : La.

# - 64 - Menuet

8

5

8

(1\*)

(2\*)

9

8

13

8

18

8

22

8

26

8

R

1. Tablature originale : Mi.

2. Mesure absente de la tablature originale.

# - 65 - Ciacona

1. Tablature originale : les 5 premières reprises ne sont pas matérialisées par des barres de reprise, mais chacun des thèmes est répété intégralement.  
 La première barre de reprise est entre les mesures 35 et 36.

2. E and F (a on courses 9 and 8) in original tablature - Tablature originale : Mi et Fa dièse (a sur le 9e et 8e chœurs)

36

39

42

45

48

51

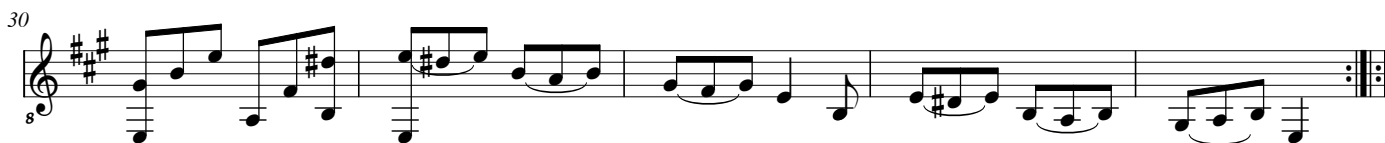
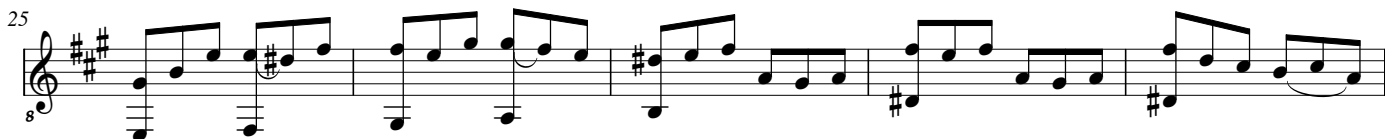
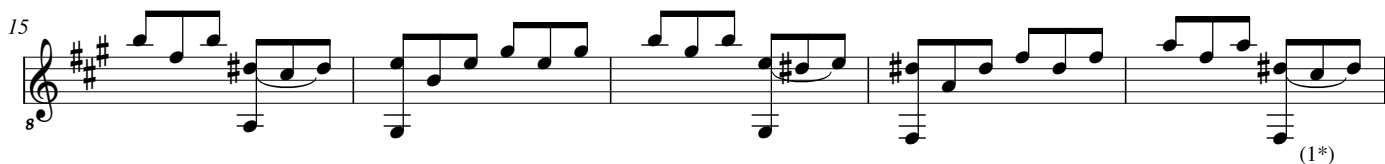
56

60

65

1. Tablature originale : Ré.
2. Tablature originale : Sol dièse.

# - Gigue



1. Liaison absente de la tablature originale.

45

50

55

(1\*)

60

65

(2\*)

70

75

80

85

(3\*)

1. Liaison absente de la tablature originale.
2. Basse absente de la tablature originale.
3. Liaison absente de la tablature originale.